

Anleitung Gewebeaustausch ER2/2



Ausdruck bitte in Farbe

Bitte lesen Sie sich diese Anleitung aufmerksam durch bevor Sie mit den Arbeiten beginnen!
Der Gewebeaustausch wird empfohlen mit mind. 2 Personen durchzuführen.

Ersatzteile für den Gewebeaustausch

- 1 Stück 22 44 0x.ZS Gewebe vorkonfektioniert
- 4 Stück 14 44 08.xx Führungsteile für Gewebeschiene in Farbe (xx)
- 4 Stück 15 03 35.06.TX Blechschraube V2A, RK 3,5x6,5

Benötigte Werkzeuge für den Gewebeaustausch

- Einstellanleitung für den Motor (Funk oder Nicht-Funk)
- Bit TX 15 (mit Haltefunktion) Art. Nr. 17 07 62.15
- Akkuschauber, Handschraubendreher TX 15 und Schlitz 3mm
- Flachrundzange, Schere, Silikon-Handpresspistole
- Silikon dehnelastisch Art.Nr. 21 90 10
- 2 Stück Gewebespannlehre Art.Nr. 16 44 08
- Montagekabel Art.Nr. 22 44 45 (ggf. auch Verlängerungskabel)
- ggf. Leiter oder Gerüst, je nach Höhe und Einbausituation

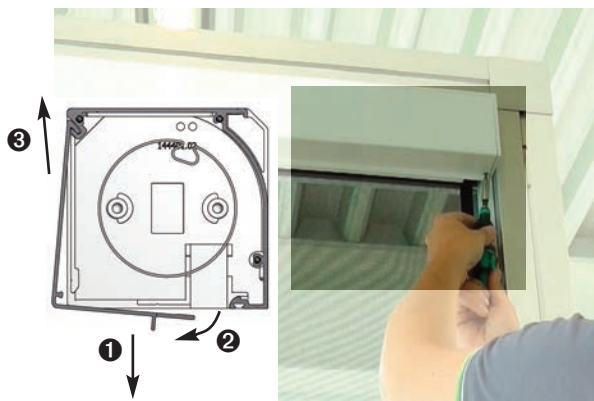
- 1** Rollo hochfahren lassen bis der Abstand der Gewebeschiene zum Kasten ca. 5-10 cm beträgt.



Abdeckprofile der seitlichen Führungsschienen abschrauben.



- 2** Kastenblende rechts und links abschrauben **1**.



Zum Öffnen der Kastenblende diese rechts und links an der Kastenkappe nach unten ausklipsen **2**. Anschließend nach oben Wegschieben **3**.



- 3** Innenliegende Kunststoffführungsleistenprofile nach innen/unten wegziehen und flach auf den Boden legen (nicht auf die Weichlippen).



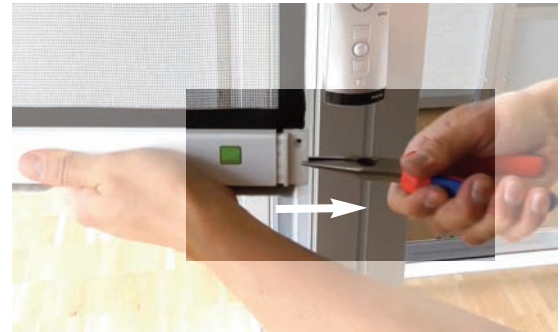
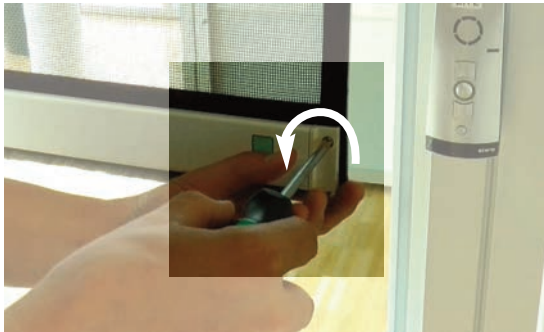
- !** Oben die ersten ca. 20cm gerade nach unten ziehen, damit keine Beschädigungen an der Weichlippe entstehen.



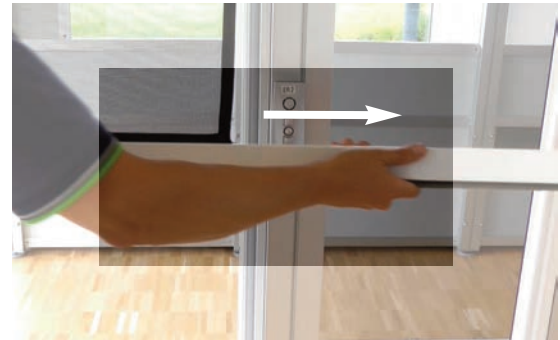
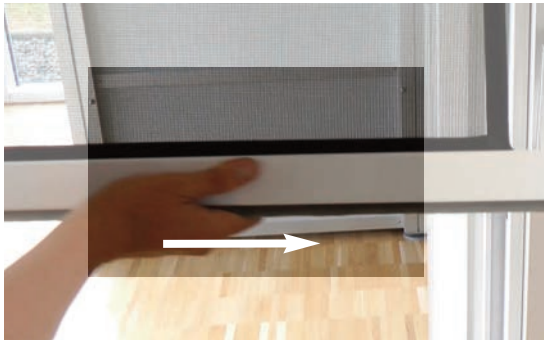
Anleitung Gewebeaustausch ER2/2



- 4** Rollo runterfahren lassen bis der Abstand zum Boden ca. 120cm beträgt. Führungsteile rechts und links abschrauben und rausziehen.

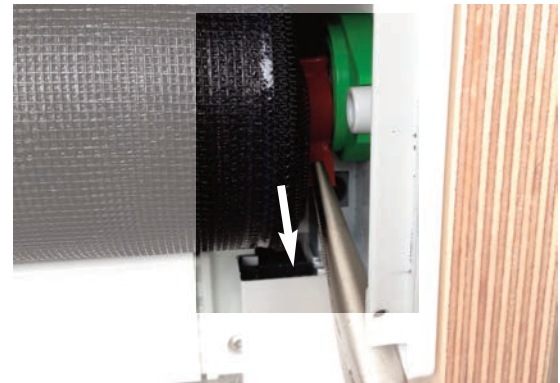
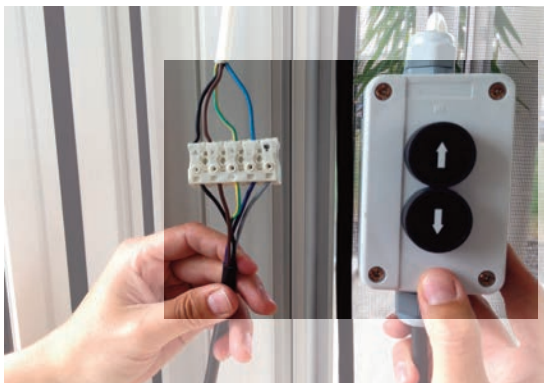


- 5** Anschließend komplette Gewebeschiene seitlich rausziehen und flach auf den Boden legen (nicht auf die Bürste!).



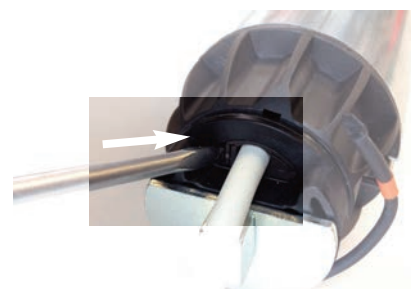
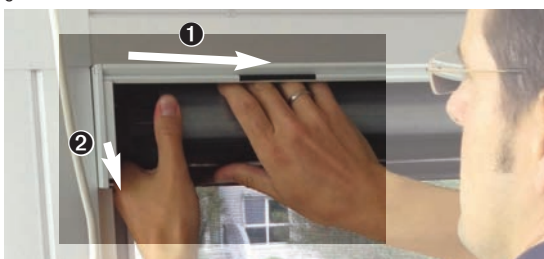
- 6** Motor stromlos machen und Kabel abschließen. Danach Montagekabel an Motorkabel und Stromversorgung anschließen. Endlagen mit Hilfe des Montagekabels löschen und Gewebe so weit herunterfahren, dass es vollständig von der Stahlwelle abgewickelt ist (siehe separate Einstellanleitung für den Motor).

Ggf. rote Transportsicherung, auf der Motorgegenseite, vom Achsträger abziehen.



- 7** Stahlwelle Richtung Achsträger drücken **1**, dabei Motorzapfen aus dem grünen Motorzapfenadapter ausfahren und Stahlwelle auf der Motorseite ein Stück nach vorne rausnehmen **2**. Stahlwelle gegen den Achsträger gedrückt halten.

Motorkabel mit Hilfe eines schmalen Schlitz-Schraubendrehers ausklipsen, dazu den Klips seitlich am Kabelstecker nach innen drücken und gleichzeitig den Kabelstecker rausziehen.



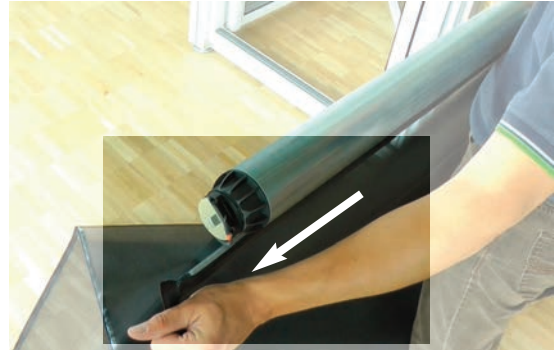
Anleitung Gewebeaustausch ER2/2



- 8** Stahlwelle mit Gewebe aus dem grünen Achsträgeradapter herausziehen und herunternehmen.



Altes Gewebe aus der Nut ziehen und entsorgen. Stahlwelle, wenn möglich vor dem Elektro-Rollo-Element, mit Nut nach oben ausgerichtet, auf den Boden legen.




- 9** Neues Gewebe aus der Schlauchfolie auspacken und vorsichtig herausziehen.

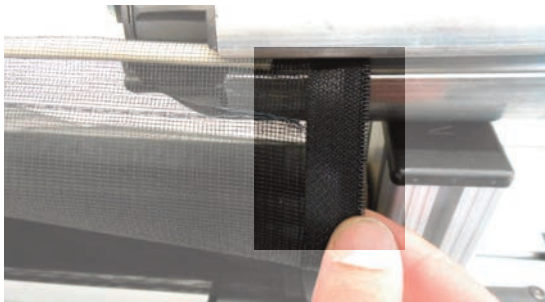


Kederlänge prüfen: Kederlänge = Bestellmaß Breite - 111mm Ggf. kürzen.

Keder in Gewebeschlaufe einführen und vermitteln.

Verpackungsfolie des Gewebes unter die Stahlwelle legen, so dass das Gewebe später darauf abrollen kann.

- 10**  Vor dem Einführen in die Stahlwelle darauf achten, dass von der Richtung her, das Band des Reißverschlusses nach außen ausgerichtet ist (UV-Schutz).



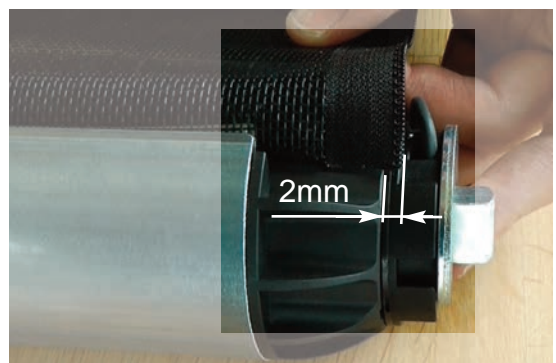
Gewebe samt Keder vorsichtig in die Kedernut an der Stahlwelle einführen.



- 11**  Nur am Reißverschluss ziehen. Nicht in das Gewebe fassen.



Gewebe und Keder vermitteln, dabei steht die Spirale des Reißverschlusses rechts und links ca. 2mm über die Wellenadapter über. Darauf achten, dass der Keder vermittelt ist.



Anleitung Gewebeaustausch ER2/2



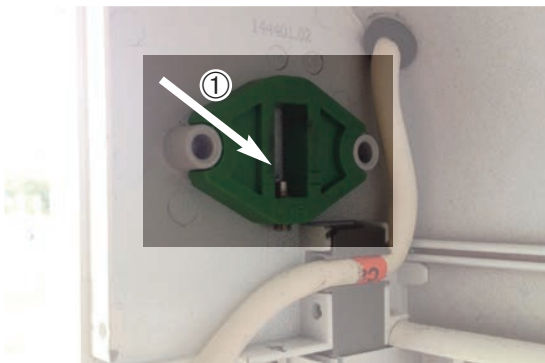
- 12** Stahlwelle parallel nach oben heben und zuerst auf der Motor-Gegenseite den Achsträger in das Gelenklager einführen.



Anschließend den Stecker des Motorkabels wieder in den Motorkopf einstecken (hörbarer Klick).



- 13** Motorkopf mit Zapfen in den grünen Motorzapfenadapter so einführen, dass dieser auf der Stellschraube ① des Motorzapfenadapters aufliegt und das Kabel am Motorkopf nach oben ausgerichtet ist.



Kabel muß stramm sitzen, ggf. Kabel nachziehen..

- !** Position des Keders in der Stahlwelle und Überstand des Gewebes zum Wellenadapter (2mm bis Spirale) kontrollieren. Siehe Punkt **11**.



- !** Das Gewebe hat sich beim Hochheben (fast) vollständig abgerollt und muß vorsichtig behandelt werden.

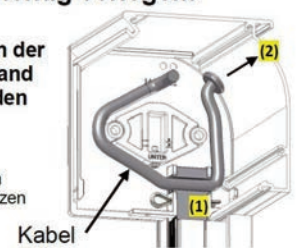
Darauf achten, dass das Kabel auf der Motorseite entsprechend der Abbildung in der Kastenblende sauber verlegt ist.

Achtung – Kabel richtig verlegen!

ER 2-rechts

Prüfen ob das Kabel an der Kastenkapfen-Innenwand sauber anliegt und in den Kunststoffzapfen (1) eingeklickt ist.

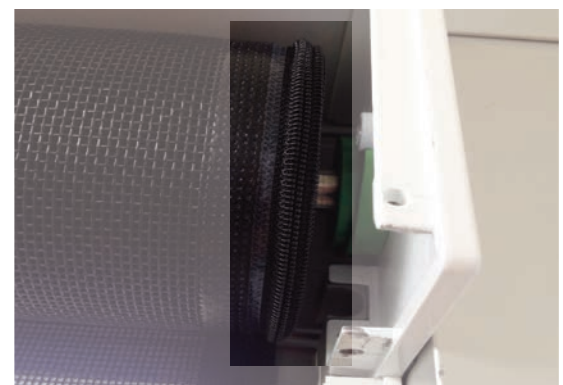
ggf. korrigieren, Kabellänge in Kasten durch Nachziehen kürzen (strammer Sitz). (2)



Bei Funkmotoren die Antenne nach vorne, in Drehrichtung, sichtbar verlegen. Antenne muss genug Abstand zum Gewebe haben!



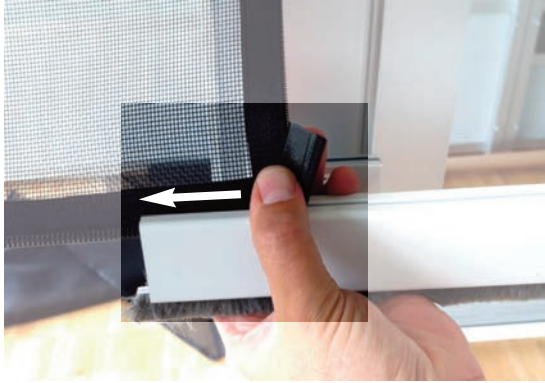
- 14** Mit Hilfe des Montagekabels das Gewebe stückweise hochfahren lassen bis der Abstand der Gewebeschiene zum Boden ca. 120 cm beträgt.



Anleitung Gewebeaustausch ER2/2



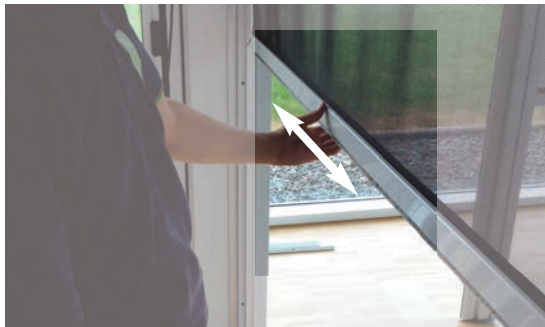
15 Den unteren Reißverschluss des Gewebes in die Gewebeschiene führen, indem die Gewebeschiene von der Seite kommend vorsichtig bewegt wird.



! Achtung: Nicht in das Gewebe greifen, nur am Band des Reißverschlusses ziehen.



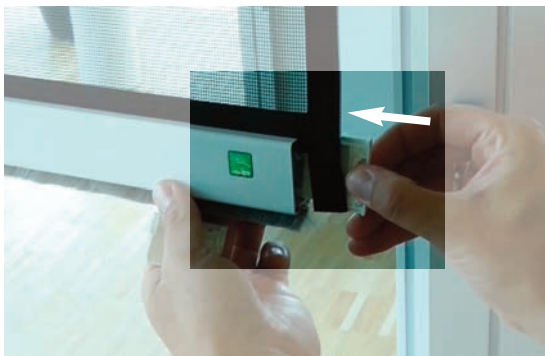
16 Gewebeschiene vermitteln.



Rechts und links an die Innenwandung der Gewebeschiene Silikon einbringen, so dass die Führungsteile später verkleben.



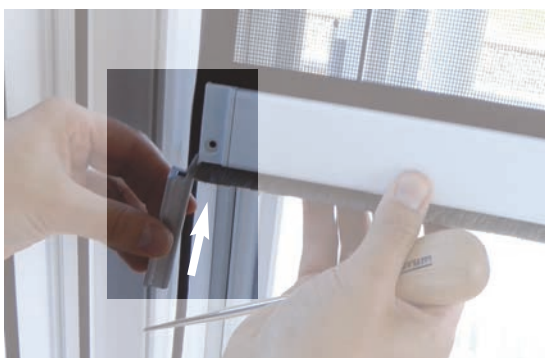
17 Zuerst hinten die Führungsteile einführen (neue verwenden). Nach unten überstehenden Reißverschluss (30mm) darüber legen.



Anschließend vorne die Führungsteile in die Gewebeschiene stecken.



18 Mit Hilfe der Gewebespannlehre 164408 das Gewebe spannen, indem die Lehre von unten nach oben über die Spirale geschoben wird.



Die Gewebespannlehre gibt damit den Abstand zwischen Spirale und Führungsteil vor (4mm).



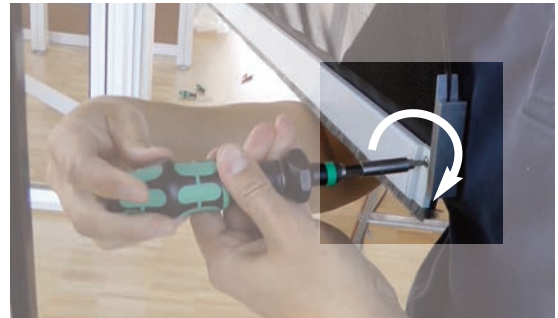
Anleitung Gewebeaustausch ER2/2



19 Reißverschluss durch die Schraublöcher vorstechen.



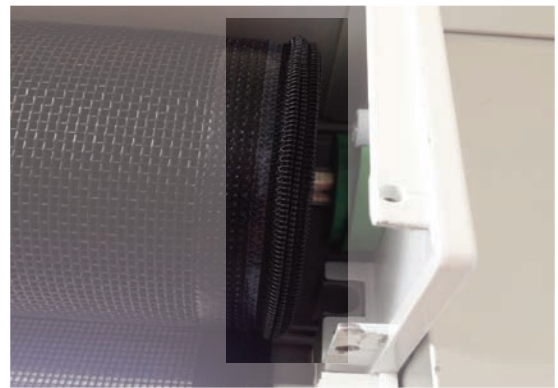
Spirale parallel zum Führungsteil verschrauben. Anschließend Gewebespannlehre nach unten rausziehen.



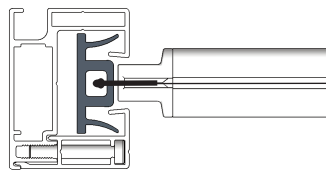
20 Gewebe, wie bei Punkt **14** beschrieben stückweise hochfahren lassen, bis ca. 5-10 cm vor dem Kasten. Dabei muß das Gewebe oben rechts und links von Hand geführt werden.



Das Gewebe muss sich gerade aufwickeln (Spiralen liegen übereinander).



21 Kunststoffführungsleisten so einführen, dass die Spirale des Reißverschlusses in der Hohlkammer läuft. Die weiche Lippe der Kunststoffführungsleisten sitzt dabei hinter dem Profilstege der Führungsschiene.



Kunststoffführungsleisten dürfen in den Führungsschienen nicht verklemt oder fest sein.



22 Abdeckprofile rechts und links wieder einsetzen und anschrauben.



Kastenblende wieder einhängen, einklipsen und anschrauben.

Endlagen erneut einstellen (siehe separate Einstellanleitung für den Motor).